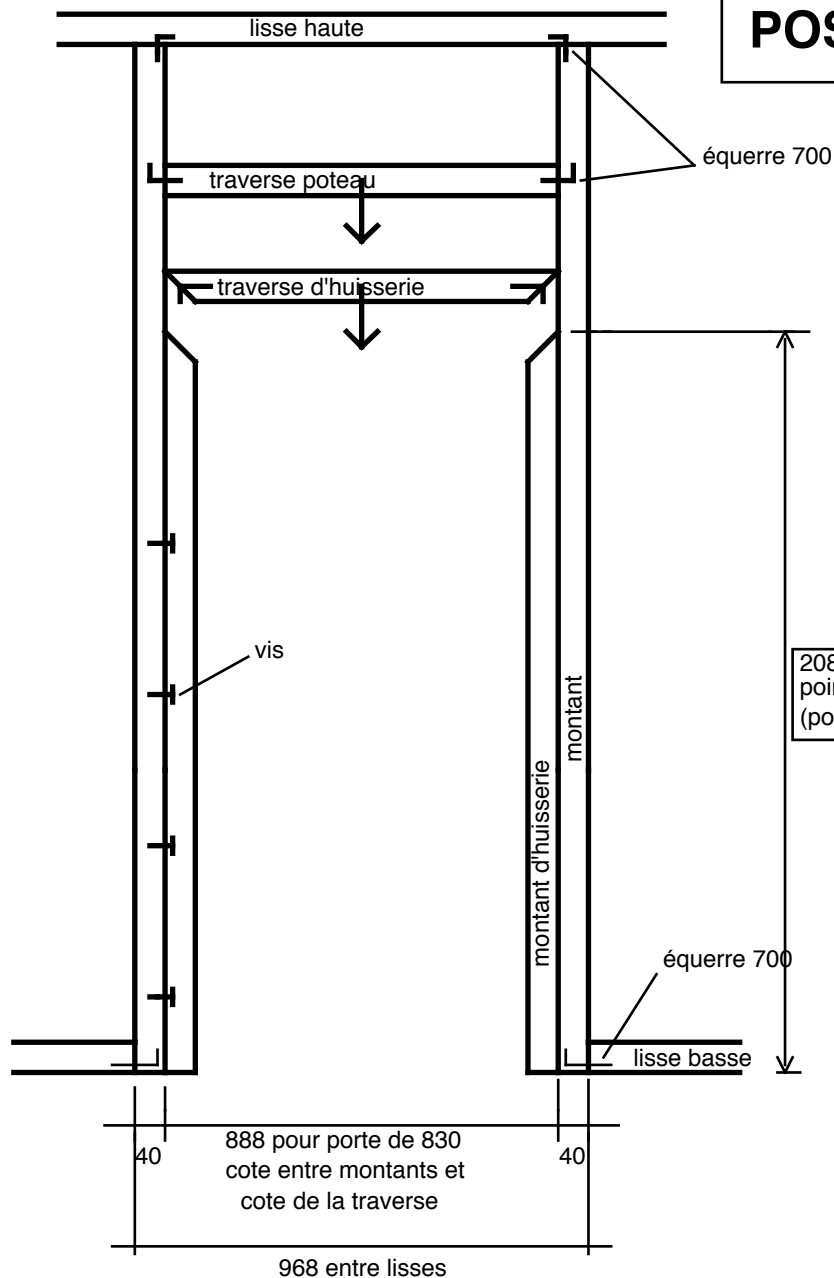


POSE DES HUISSERIES



Laisser entre les lisses basses un espace de la même cote que la traverse + 80 mm
 (pour une porte de 830 = 888 + 80 = 968)

Poser les deux montants contre les lisses jusqu'au sol..
 poser les deux montants d'huissierie (2080 au point le plus haut du sol vis de 4x30 dans le montant).

Poser la traverse d'huissierie avec ses deux équerres.

2080 au point le plus haut du sol
 (pour porte de 2040)

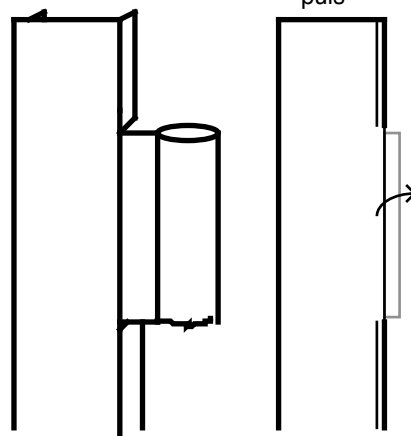
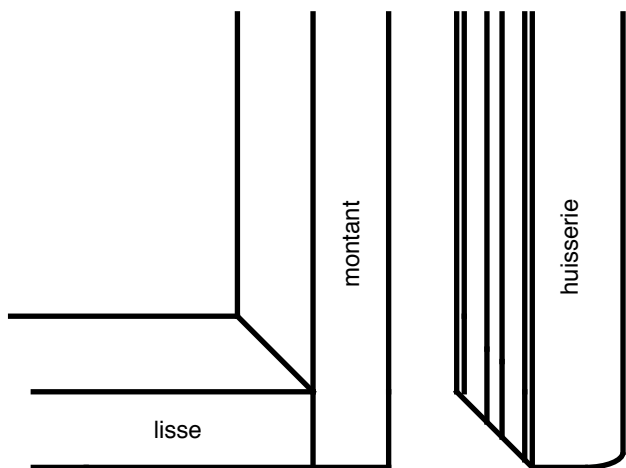
Poser la traverse poteau avec deux équerres.

Positionner la porte, engager les paumelles mâles et les fixer sur l'huissierie.

Poser la gâche, la parclose haute, les parcloses coté gâche, puis la parclose coté paumelles en grugeant les parties qui tombent sur les paumelles.

Pour finir poser les joints.

gruger la parclose au niveau des paumelles deux coups de scie à métaux puis



avec une pince casser le retour